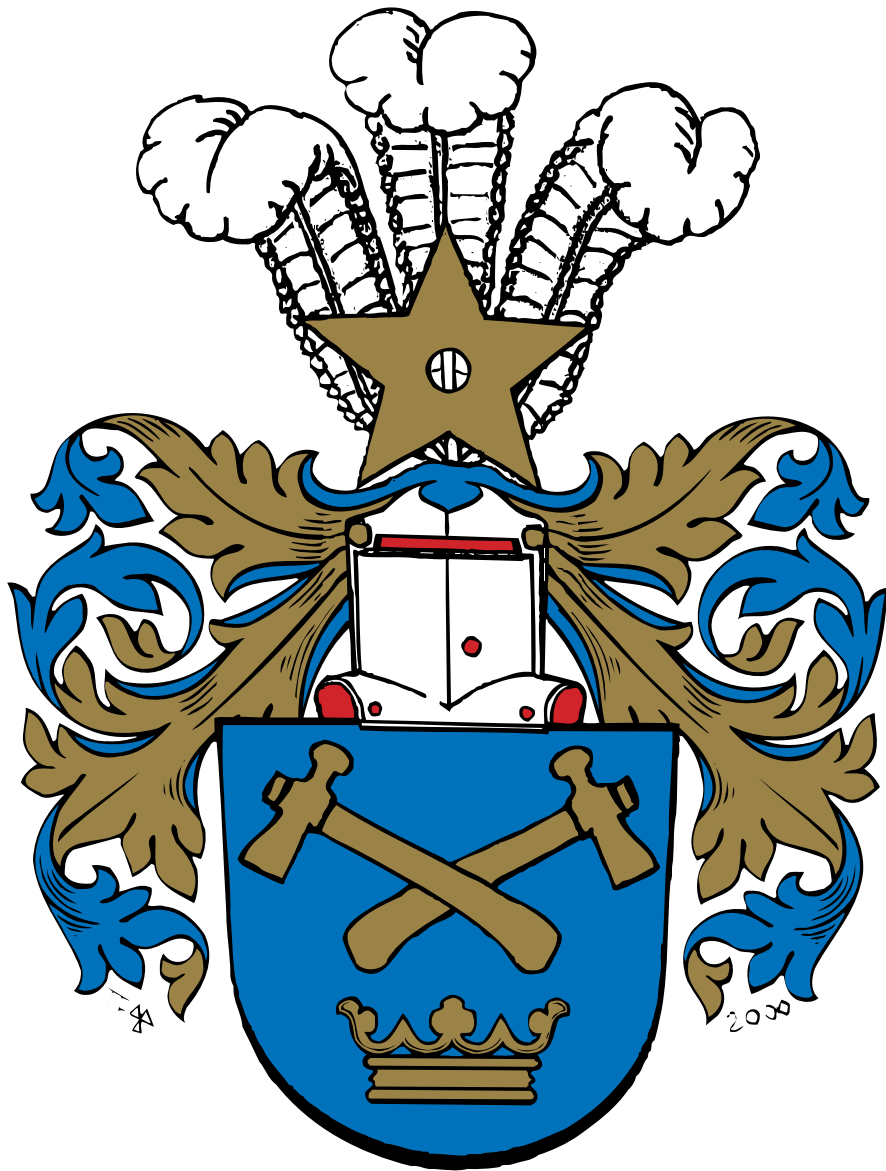


DRIFT & UNDERHÅLL



Chateau flätkåpor
by Kaptensgården

Historien om ett hantverk

Historien började för tre generationer sedan, då familjen startade sin smedja. På den tiden utfördes allt för hand, koppar och järn förarbetades på städet. Det ärvda handlaget och precisionen har förts vidare till dagens produktion av fläktkåpor, vars form kan härledas till ässjans rökfång.

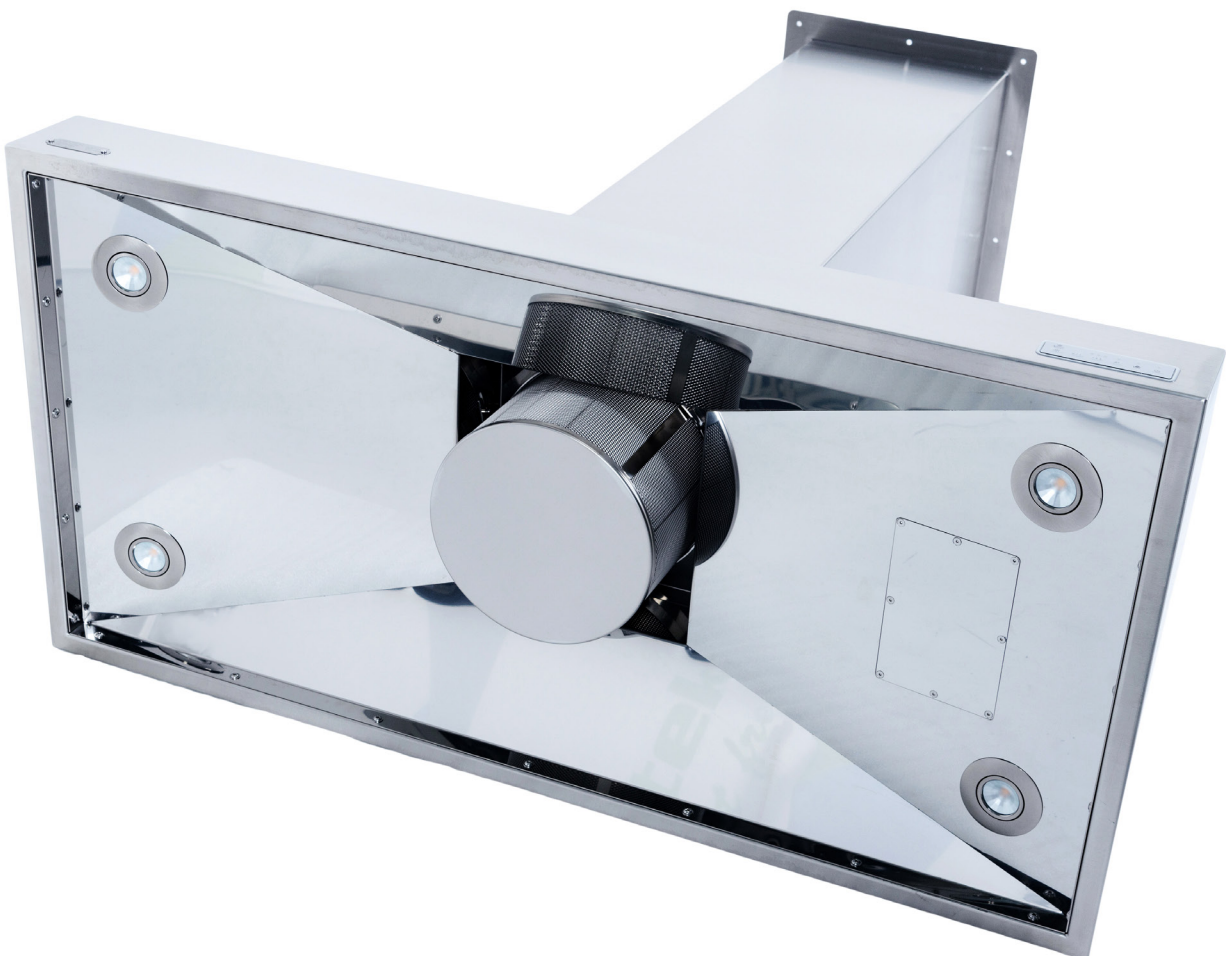
Att framställa vacker brukskonst kräver stor omtanke. Slutresultatet kräver en perfekt start. Den rostfria 1,5mm tjocka plåten utväljs med största omsorg. Bucklor, repor och ojämn tjocklek innebär att de inte kan användas. Tillskärningen sker med stor precision och karpa verktyg.

Hantverkskonsten sätts på prov när smeden börjar sitt arbete, han måste vara en mästare. Ett ögonblicks tvekan och glöden har förstört plåten.

De målade kåporna pulverlackeras med starka epoxilacker och får där efter sin slutliga lyster i brännugnen. De rostfria kåporna skall till poleringen, där alla spår från svetsningen utslätas. Det kräver sin man, yrket är urgammalt och polermedlen hemliga, liksom bryggmästarens recept.

Nu skall kåporna genom nålsögat, den viktiga kvalitets och funktionskontrollen där inget undgår mästarens öga. Blir den godkänd, får den ett eget "personnummer" ingraverat att leva med i resten av sitt liv. Fläktkåporna är färdiga för leverans, varvid den emballeras med stor omsorg för att nå sitt mål utan skador

Klara för sitt urgamla ändamål, att avlägsna ånga



Skötsel­anvisning för Chateau fläktkåpor

Rostfritt

Chateau rostfria fläktkåpor underhålls genom avtorkning med mildt diskmedel in­dränkt i en mjuk diskhandduk. Skölj av diskhandduken väl och eftertorka väl. Med jämna mellanrum kan Ni polera med Wurth metallpolish, vilket ger en klar och skyddande yta.

Silver

Är fläktkåpan belagd med fettstänk bör dessa först avtorkas med ett mildt diskmedel in­dränkt i en mjuk trasa. Höglanspolerad rostfritt (silver) underhålls genom avtorkning med en mjuk trasa som in­dränks med fönsterputs.

Steel Mässing och Steel Koppar

Chateau Steel mässing och Steel Koppar fläktkåpor underhålls genom att med jämna mellanrum avtorka dem med en mjuk diskhandduk fuktad med en mild diskmedelblandning. Skölj därefter diskhandduken väl och eftertorka.

Målade Kåpor

Chateau målade fläktkåpor är pulverlackerad. Detta gör vi för att uppnå högsta klassen av slitstyrka. Ni underhåller den vackra ytan genom att med jämna mellanrum avtorka dem med en mjuk diskhandduk fuktad med en mild diskmedelblandning. Skölj därefter diskhandduken väl och eftertorka.

Air-Catch insatsen

Är insatsen belagd med fettstänk bör dessa först avtorkas med ett mildt diskmedel in­dränkt i en mjuk trasa. Höglanspolerad rostfritt (silver) underhålls genom avtorkning med en mjuk trasa som in­dränks med fönsterputs.

Rengöring filter (rengör när filterlampan tänds)

Rengöring av fettfiltret gör Ni lättast i diskmaskinen. Filtret sitter i en 3 punkts bajonettfattning som lösgöres genom att vrida det medsols. Kallrasspjället som ligger uppe på filtret diskas ni för hand.

**GLÖM INTE!
PUTSA ALLTID I SLIPRIKTNINGEN!**

FLÄKTSTYRNING

Ett digitalt styrsystem som kontrollerar spiskåpens fläkt och belysning. Styrelektroniken består av moderna mikroprocessor komponenter som ger en lång och säker drift. Styrfunktionen säkerställer att spiskåpens fläkt system följer gällande regler och föreskrifter. Detta bidrar till att förhindra att onödigt stora mängder luft ventileras bort under en längre tid, vilket ger en betydande energi besparing.

Alla funktioner övervakas och styrs från en lättåtkomlig panel på spiskåpens front. Enheten är testad och CE godkänd.

TEKNISKA DATA

Matningsspänning	9VDC
Temperaturområde	0 till 50 grader C
Fläkt effekt	3 lägen + 1 Jet
Max gångtid i Jet läge	15min
Eftergångtid	30min
Filter indikering	30 timmars kontinuerlig gångtid
Belysning	Max 6 LED lampor

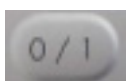
Frontpanel



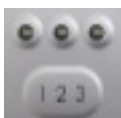
Frontpanelens funktioner



Belysning på och av



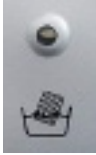
Avstängning av fläkten



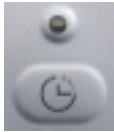
Starta fläkten genom att trycka på knappen. Fläktens 3 olika lägen stegas fram för varje knapp tryckning. Och indikeras med indikator lamporna.



När man aktiverar denna funktion så tänds indikator lampan och fläkten går på maximal effekt. Detta för att få så stort luftflöde som möjligt. Denna funktion stängs av automatiskt efter 15 min. Då återgår fläkten till samma inställning som den hade innan. Jet funktionen kan stängas av manuellt genom att trycka på knappen en gång till.

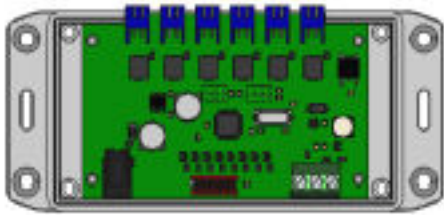


Filter indikator. Lampan tänds när det är dags att rengöra filtret. Detta inträffar när fläkten har uppnått 30 timmars gångtid. Då behövs det cirkulära filtret diskas. Detta gör Ni lättast i diskmaskinen. Filtret sitter i en 3 punkts bajonettfattning som lösgöres genom att vrida det medsols. För att återställa indikeringen så skall knappen O/I hållas intryckt tills filter indikatorn slocknar.



Timer för avstängning. När denna funktion är aktiverad så går fläkten 30 minuter och stänger sedan av sig själv

Inkoppling



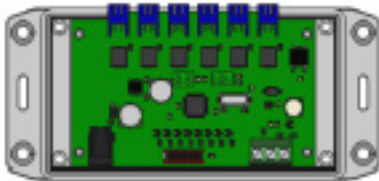
Inkoppling av fläkt sker genom en 3-polig skruv plint. Kablarna är antingen färg eller nummermärkta.

Blå = nr1 0Volt från fläkten

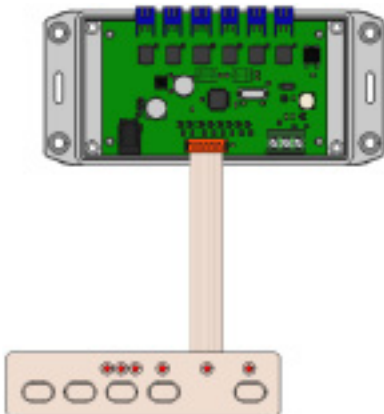
Gul = nr2 Styrsignal till fläkten

Röd = nr3 10V från fläkten.

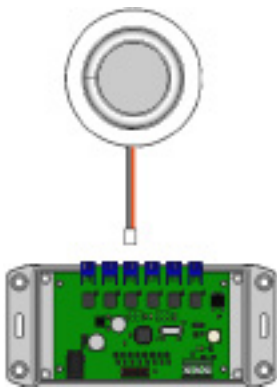
Försiktighet måste iakttas vid inkoppling. Fläktens elektronik är inte kortslutnings säker vilket innebär att all matningsspänning måste vara urkopplat vid installation.



Batterieliminatör ansluts till DC pluggen. Max inspänning är 9VDC. Polarisering + på center pinnen och – på ytterhöljet.



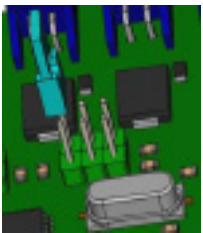
Frontpanelen ansluts via bandkabel



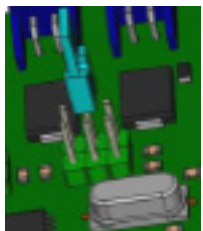
Upp till 6st LED lampor kan anslutas, Max 350 mA/st.

Fläktinställning

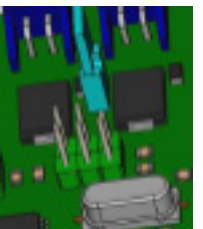
För att få rätt luftflöde måste man ange typ av fläktmotor som är inkopplad. Detta görs genom att flytta programmerings bygel till rätt position på stiftlisten.



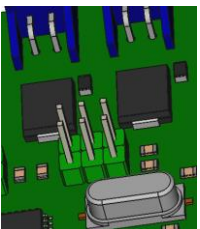
Vinds motor



Vägg motor

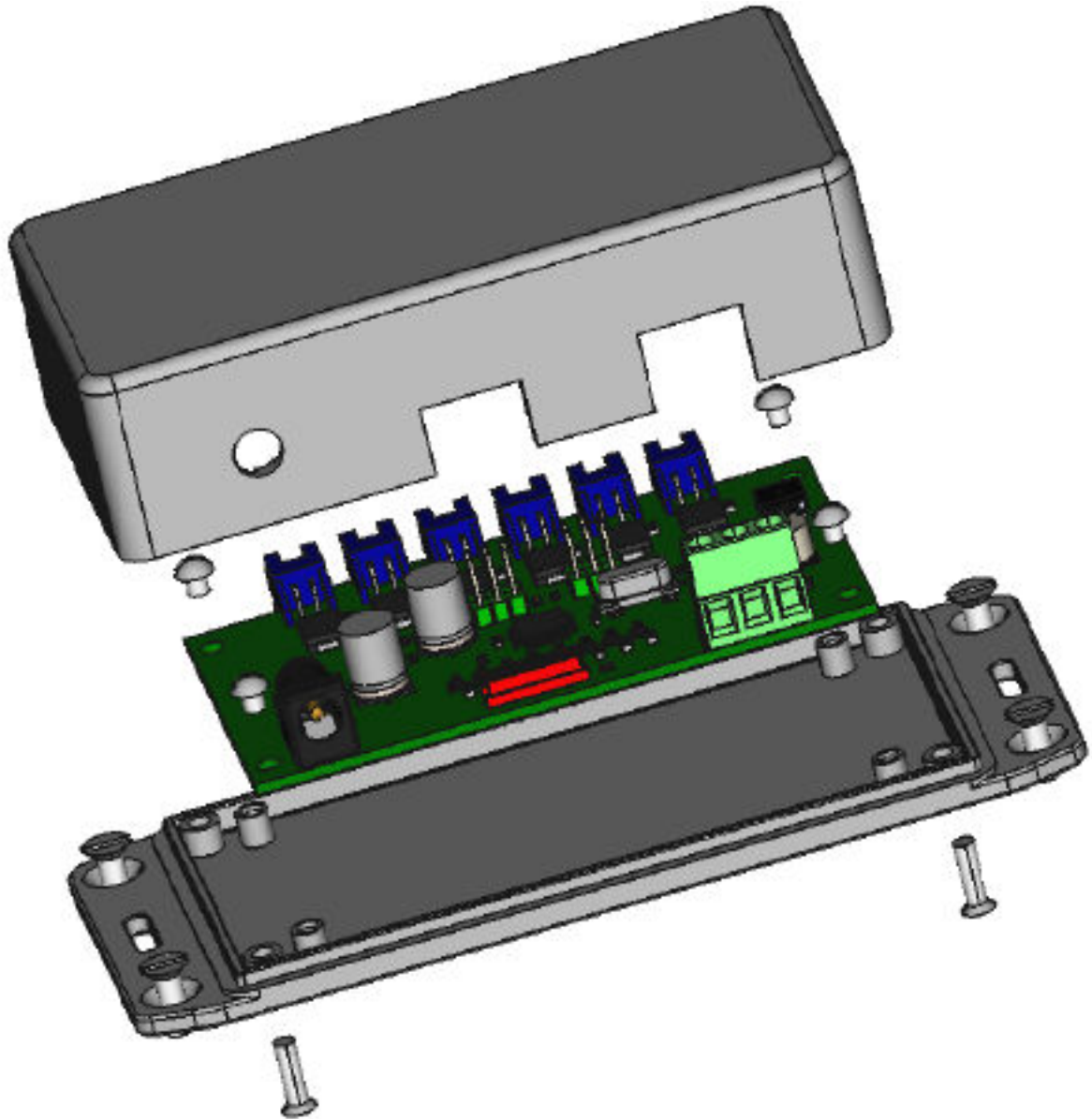


Tak motor



"Turbin" Inbyggd motor

Sammanställning



Kaptensgården AB
Hamamlunda 139
241 64 HARLÖSA
www.kaptensgarden.com
info@kaptensgarden.com
Tel: 046-626 70